



# PROGRAM OPERACYJNY POMOC ŻYWNOŚCIOWA 2014 - 2020

## PODPROGRAM 2021

WSPÓŁFINANSOWANY Z EUROPEJSKIEGO FUNDUSZU POMOCY OSOBOM POTRZEBUJĄCYM

Zapewniamy **najuboższym** mieszkańcom Polski **pomoc żywnościową** oraz uczestnictwo w działaniach w ramach środków towarzyszących.

**Okres dystrybucji żywności:**  
grudzień 2021 - październik 2022

### KOMU PRZYSŁUGUJE POMOC?

Pomoc skierowana jest do osób i rodzin o niskich dochodach, nie przekraczających:

**1 707,20 PLN**

Osoba samotnie gospodarująca

**1 320,00 PLN**

Osoba w rodzinie

**ZGŁOŚ SIĘ DO** Ośrodka Pomocy Społecznej (właściwego dla miejsca zamieszkania) lub Organizacji Partnerskiej Lokalnej.

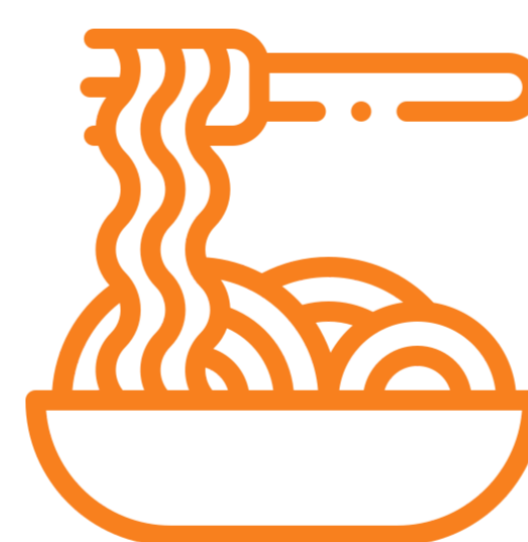
### ZESTAW ROCZNY ARTYKUŁÓW SPOŻYWCZYCH

**CUKIER BIAŁY** - 4 KG/OS.  
**GROSZEK Z MARCHEWKĄ** - 3,2 KG/OS.  
**KASZA JĘCZMIENNA** - 1 KG/OS.  
**KONCENTRAT POMIDOROWY** - 1,12 KG/OS.  
**MAKARON JAJECZNY** - 4,5KG/OS.  
**MLEKO UHT** - 5 KG/OS.  
**OLEJ RZEPAKOWY** - 4 KG/OS.  
**POWIDŁA ŚLIWKOWE** - 1,5 KG/OS.  
**FILET W OLEJU** - 0,85 KG/OS.  
**SZYNKA DROBIOWA** - 1,8 KG/OS.  
**SZYNKA WIEPRZOWA** - 1,2 KG/OS.

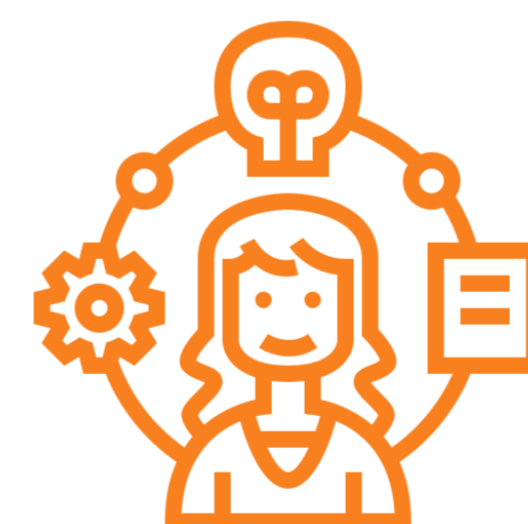
### FORMY WSPARCIA



**Paczka żywnościowa** to minimum kilka artykułów spożywczych (co najmniej 3) z różnych grup towarowych wydawanych jednorazowo.



**Posiłek** to każdy posiłek przygotowany w OPL do tego przeznaczonej: śniadanie, II śniadanie, obiad – **w szczególności gorący posiłek** – podwieczorek, kolacja.



**Edukacyjne działania towarzyszące** do udziału w których ma prawo każda osoba, która otrzymała skierowanie z OPS do odbioru wsparcia żywnościowego.

### SKŁADANIE SKARG

Każda osoba potrzebująca ma prawo złożenia skargi dotyczącej sposobu dystrybucji żywności do lokalnego Banku Żywności, następnie do Federacji Polskich Banków Żywności z siedzibą w Warszawie albo do Instytucji Zarządzającej – Ministra Rodziny i Polityki Społecznej.